



**PRÉFET
DE LA RÉGION
GRAND EST**

*Liberté
Égalité
Fraternité*

OFFRE DE SERVICE

Plate-forme régionale d'appui
interministériel à la gestion des ressources
humaines (PFRH) SGARE GRAND EST



**MINISTÈRE
DE LA TRANSFORMATION
ET DE LA FONCTION
PUBLIQUES**

*Liberté
Égalité
Fraternité*

Direction générale de l'administration et de la fonction publique

Direction interministérielle de la transformation publique



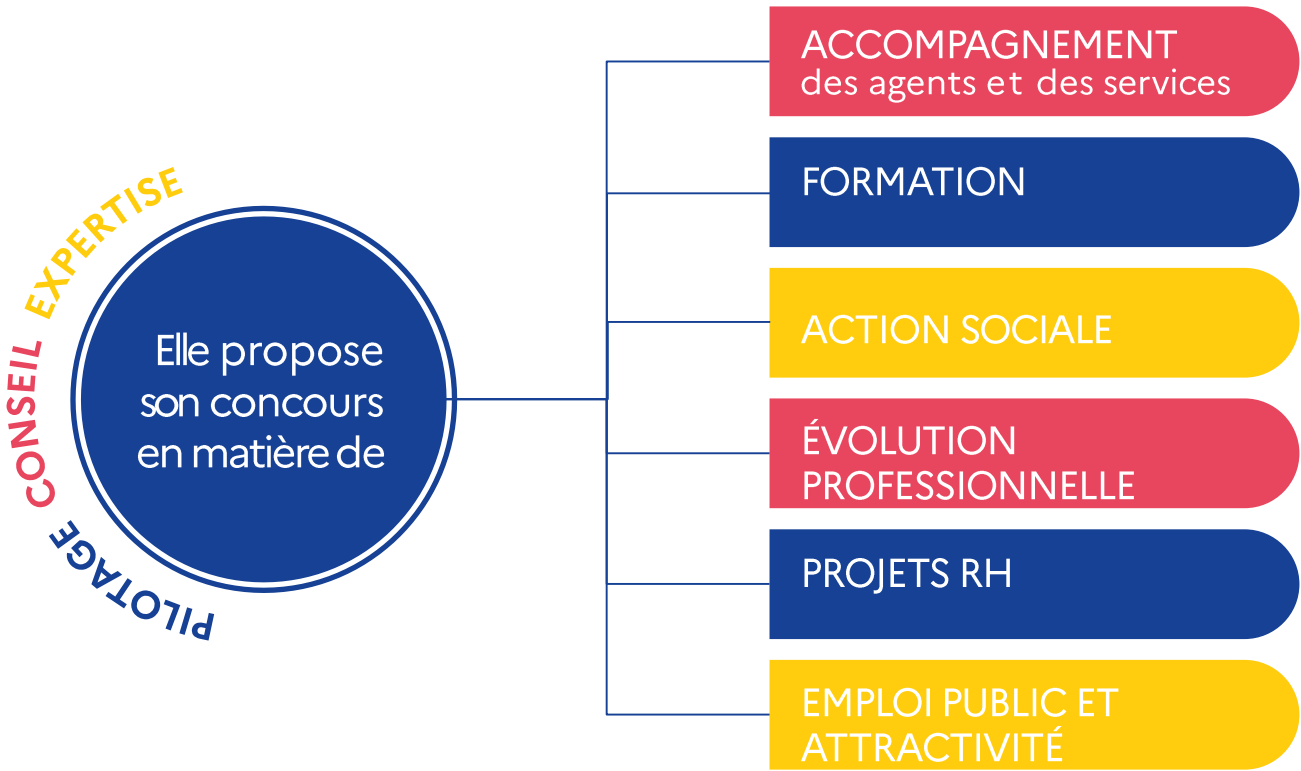
TABLE DES MATIÈRES

LA PFRH EN UN COUP D'ŒIL	3
NOTRE ÉCOSYSTÈME	45
NOTRE OFFRE DE SERVICE	6
1. L'accompagnement des agents et des services	7
2. L'emploi public et l'attractivité	8
3. La formation	9
4. L'action sociale.....	10
L'ÉQUIPE QUI VOUS ACCOMPAGNE	11

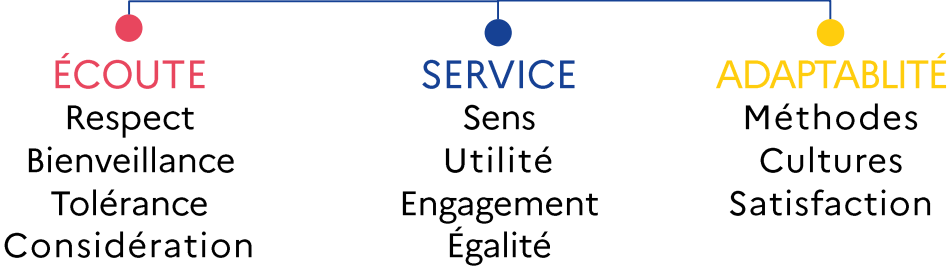


LA PFRH en un coup d'oeil

Une équipe de femmes et d'hommes au service des administrations et des agents, actuels et futurs, en Grand Est.



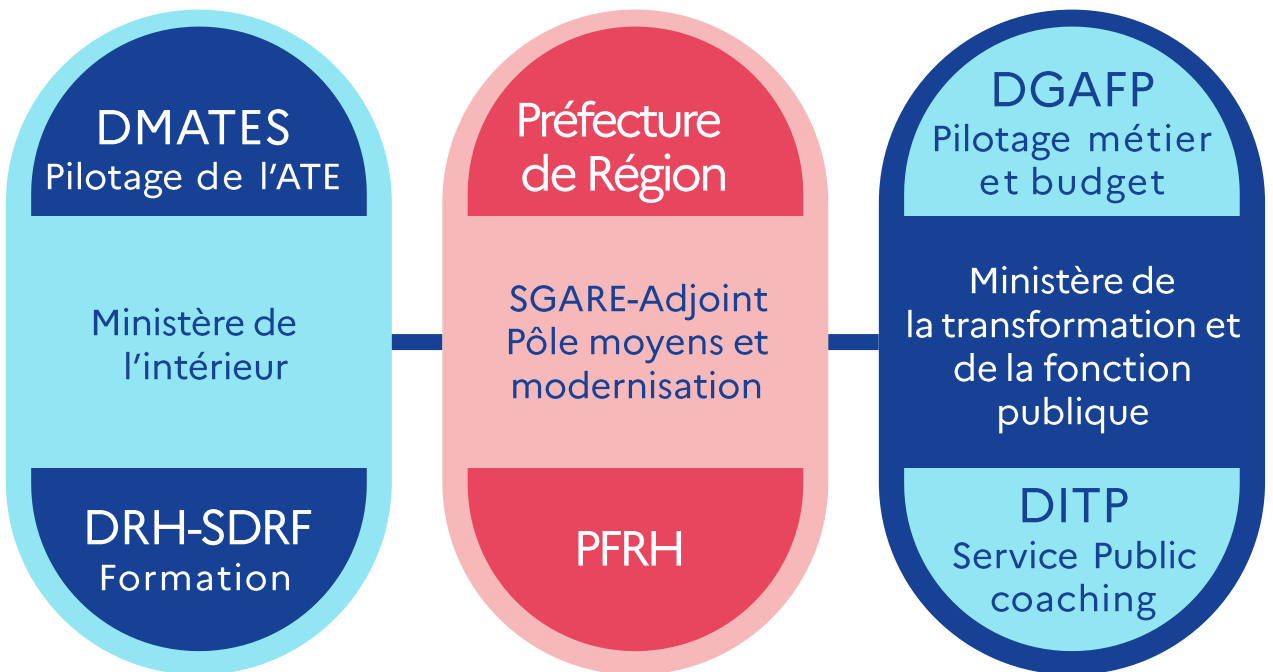
NOS VALEURS





Notre **ÉCOSYSTÈME**

Notre schéma de gouvernance



DMATES: Direction du Management de l'Administration Territoriale et de l'Encadrement Supérieur
SDRF : Sous-Direction du Recrutement et de la Formation
SGARE : Secrétariat général pour les Affaires Régionales et Européennes
PFRH : Plateforme Régionale d'Appui interministériel à la gestion des Ressources Humaines
DGAFP : Direction Générale de l'Administration et de la Fonction Publique
DITP : Direction Interministérielle de la Transformation Publique
ATE : Administration Territoriale de l'État



Notre **ÉCOSYSTÈME**

Nos partenaires clefs

ACCOMPAGNEMENT DES AGENTS ET SERVICES

- Réseaux : Coachs, Conseillers Mobilité Carrière (CMC)
- DGAFP et DITP pour la mobilisation des fonds
- Prestataires externes

EMPLOI PUBLIC & ATTRACTIVITÉ

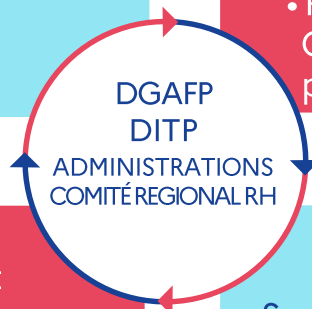
- Organismes de placement (Pôle emploi, Apec, Missions locales, etc.)
- Écoles de Service Public
- Classes prépas Talents
- Réseau des CMC et Conseillers en environnement professionnels (CEP)

FORMATION

- Services organisateurs et prestataires
- Référents Formation (RF) en interministériel
- IRA de Metz
- Sous Direction du Recrutement et de la Formation (SDRF) du Ministère de l'Intérieur (MI)
- Correspondants locaux de formation (CLF) du MI

ACTION SOCIALE

- Instances de dialogue social
- Section Régionale Interministérielle d'Action Sociale (SRIAS) de la Région Grand Est
 - Comité Interministériel d'Action Sociale (CIAS)
 - Partenaires logement, culture, sports et de loisirs
 - Spécialistes de la Petite Enfance
 - Caisse d'allocations familiales (CAF)





Notre OFFRE DE SERVICE pour être à vos côtés

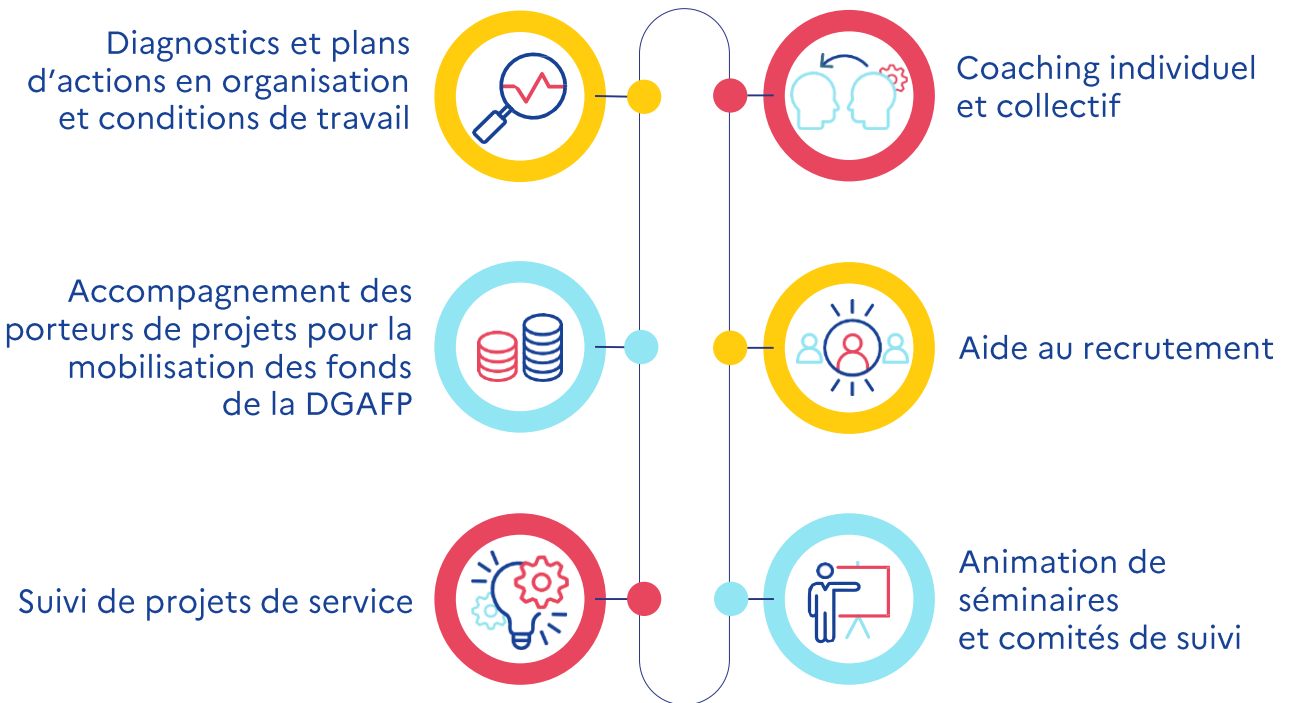


L'ACCOMPAGNEMENT DES AGENTS ET SERVICES

La vocation :

- ↳ Proposer aux collectifs et aux individus de les accompagner à questionner leurs pratiques et leurs fonctionnements dans une dynamique de co-construction, de recherche de solutions et d'amélioration continue
- ↳ Favoriser les actions qui font évoluer les agents, les équipes et les services

La boîte à outils à votre service



Contact : plate-forme-rh@grand-est.gouv.fr



Notre OFFRE DE SERVICE pour être à vos côtés

Le réseau de coachs professionnels du Grand Est Vous accompagner vers vos objectifs professionnels

La PFRH est le **1er réseau interministériel de coachs professionnels** internes à la Fonction Publique d'Etat dans le Grand Est

Le coaching, qu'est-ce que c'est ?

C'est un processus d'accompagnement, contractuel et ponctuel, dont les objectifs sont définis en tripartie (service demandeur, coaché, coach) et qui comporte 3 étapes successives :

1. Prendre conscience de ses modes de fonctionnement (individu ou collectif)
2. Pour pouvoir dépasser les freins et passer à l'action
3. Pour atteindre de nouveaux objectifs professionnels ou personnels

Quels en sont les avantages ?

De manière individuelle et collective, il permet de :

- Questionner et améliorer les fonctionnements
- Favoriser l'épanouissement professionnel
- Prendre du recul sur le sens, la stratégie et les fonctionnements des services
- Créer une dynamique de groupe pour agir sur un futur commun

Qui peut en bénéficier ?

Tout agent ou collectif volontaire de la Fonction Publique d'Etat sur l'ensemble du territoire régional.

Qui sont ces coachs et combien sont-ils ?

10 agents en poste dans l'administration qui exercent le coaching en parallèle de leur activité courante.

Comment faire appel au coaching ?

Toute demande individuelle ou collective doit être transmise par la voie hiérarchique sur la boîte dédiée :

coaching-professionnel@grand-est.gouv.fr



Notre OFFRE DE SERVICE pour être à vos côtés

L'EMPLOI PUBLIC ET L'ATTRACTIVITE

La vocation :

↳ Attirer de futurs agents vers la Fonction Publique en Grand Est, fidéliser les agents en poste

Les missions

Accès à la
FP et Parcours
professionnels



À destination des agents :

- Préparation concours : bourses Talents
- Mobilité et égalité professionnelle dans la FP*
- Accompagnement des agents (restructuration)

À destination des administrations :

- Animation du réseau des CMC
- Aide au recrutement
- Promotion de la Politique Handicap
- Représentation de la Préfète (FIPHFP*)

Évènements



- Comité local de l'emploi public régional (CLEP)
- Suivi des déclinaisons et initiatives locales
- Rencontres avec les partenaires
- Présentation des métiers de la FP
- Organisation et participation aux événements emploi (Salon régional de l'emploi public, Cap Europe, etc.).

Gestion
prévisionnelle des RH
(GPRH) des emplois et
compétences



- Pilotage des emplois et des compétences
- Études d'impact RH (évolution des missions, restructuration de service)
- Valorisation de la donnée RH
- Contributions au Service public de l'Emploi local (SPEL), réduction des tensions de recrutement

Contact :

plate-forme-rh@grand-est.gouv.fr
bourses-talents@grand-est.gouv.fr

*FP : Fonction Publique
*FIPHFP : Fonds pour l'Insertion des Personnes Handicapées dans la Fonction Publique



Notre OFFRE DE SERVICE pour être à vos côtés

LA FORMATION

La vocation :

- ↳ Piloter le Plan Régional Interministériel de Formation et coordonner son déploiement pour l'ensemble des agents du Grand Est
- ↳ Mettre en œuvre le Plan de Formation du Ministère de l'Intérieur
- ↳ Monter en compétences, se perfectionner, s'adapter, évoluer, se préparer
- ↳ Innover : favoriser l'évolution managériale et la modernisation des pratiques

Les missions

Formation



- Transverses, pour tous les agents
- Métiers, pour les agents du MI
- Sur de nombreuses thématiques (management, RH, santé et sécurité, etc.)
- Accessibles via la plate-forme SAFIRE

- Services organisateurs de formations transverses ouvertes à l'interministériel,
- Correspondants Locaux de Formation (CLF) des administrations déconcentrées du MI
- Référents Formation (RF) au niveau interministériel,
- Formateurs internes occasionnels (FIO).



Animation de réseaux professionnels au niveau régional

Promotion des plateformes de formation : MENTOR et FOR-MI

Les agents du Ministère de l'Intérieur peuvent solliciter auprès de leur CLF et du SRF la mobilisation de leur Compte Personnel de Formation (CPF) pour leur projet d'évolution professionnelle.

Contact :

pfrh-formation-interministerielle@grand-est.gouv.fr
pfrh-drf@grand-est.gouv.fr

Notre OFFRE DE SERVICE pour être à vos côtés

L'ACTION SOCIALE

La vocation :

- ↳ Développer la politique d'action sociale interministérielle en territoire Grand Est dans les domaines de la restauration inter-administrative, du logement, de la petite enfance ainsi que de l'accès à la culture, au sport et aux loisirs, pour améliorer la QVCT et l'attractivité

Les missions

en lien avec les champs clefs de la politique d'action sociale interministérielle

La Petite Enfance
Réservation et gestion de
berceaux de crèches



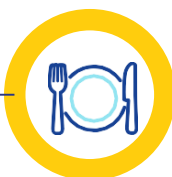
Le logement
Accompagnement vers
une solution de logement
temporaire ou pérenne
en cas de mobilité ou de
situation sociale
complexe.



**L'accès à la culture, au
sport et aux loisirs**
Montage et suivi
d'actions dans ces
domaines



La restauration
Développement d'une
politique de restauration
collective éco-responsable,
attractive en prix et de
qualité, en lien avec les
associations de gestion des
RIA



Les missions transverses :

- Suivi administratif, juridique et financier de la SRIAS
- Animation de réseaux professionnels dans le champ de l'action sociale et du handicap
- Promotion de l'Action Sociale Interministérielle (ASI)

*QVCT = Qualité de Vie et des Conditions de Travail / RIA = Restaurants Inter-Administratifs

Site : www.srias-grandest.fr
Page : www.facebook.com/SRIASGrandEst

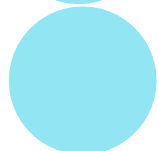
Contact :
logements@grand-est.gouv.fr
creches@grand-est.gouv.fr
srias@grand-est.gouv.fr



L'ÉQUIPE pluridisciplinaire qui vous accompagne



BONNET LAIFA Audeline
Directrice



Poste vacant
Adjoint(e) à la directrice



HUMBERT Véronique
Conseillère en ressources
humaines et accompagnement
des services



FENDER Anne
Conseillère en accompagnement
Et projets RH



BRACHET-LOEFFLER Stéphanie
Conseillère Emploi Public et GPRH



HIERNARD Hiba
Conseillère attractivité et
emploi public



HELL Lucie
Apprentie Gestionnaire
administratif



MARCHAL Eddy
Chargé de suivi projets
transversaux PFRH



BRESSOLETTE Pierre-Irénée
Chef du Service Régional de
Formation



VIDAL Laurine
Adjointe au chef du Service
Régional de Formation



MAGNIER Ingrid
Chargée de formation



TOURNACHE Hélène
Chargée de formation



TROTTMANN Virginie
Gestionnaire administratif et
financier



KIMMEL Aurélie
Conseillère en action sociale et
en environnement professionnel



JOHNER Odile
Correspondante administrative
SRIAS



NOUS SOMMES à votre écoute

Accompagnement des agents et des services

Emploi public et attractivité

Formation

Action sociale

Nos adresses mails spécifiques
coaching-professionnel@grand-est.gouv.fr
pfrh-formation-interministerielle@grand-est.gouv.fr
pfrh-drf@grand-est.gouv.fr
bourses-talents@grand-est.gouv.fr
logements@grand-est.gouv.fr
creches@grand-est.gouv.fr
srias@grand-est.gouv.fr

Ou pour toute demande
plate-forme-rh@grand-est.gouv.fr

Informations utiles :
Site SRIAS : www.srias-grandest.fr
Facebook : www.facebook.com/SRIASGrandEst

PFRH Grand Est: Bâtiment FOUEST
Porte 23 - RDC - 14 rue du Maréchal Juin
67000 Strasbourg